

Всероссийская олимпиада школьников 2022-2023 учебный год
 Школьный этап, Технология, 7-8 класс, ответы
 Профиль «Культура дома, дизайн и технологии»
 Время выполнения 45 мин. Максимальное кол-во баллов – 30

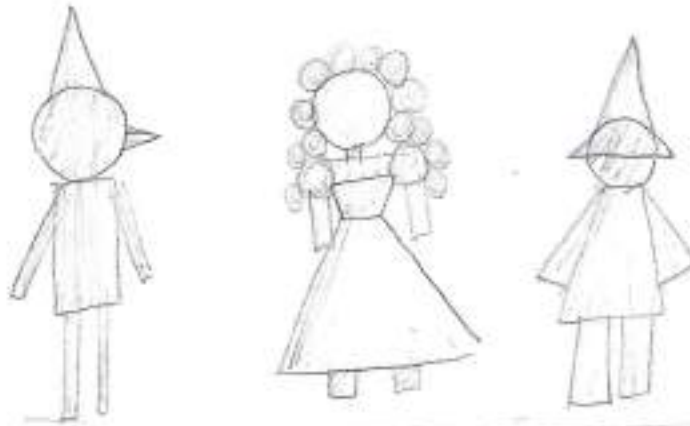
- 1б 1. (1 балл)
 Ответ: *технология*
- об 2. (1 балл)
 Ответ: *неважные потребительские блага*
- об 3. (1 балл)
 Ответ:
- об 4. (1 балл)
 Ответ: *важные*
- об 5. (1 балл)
 Ответ: 1- 4 , 2- 1 , 3- 3 , 4- 2
- об 6. (1 балл)
 Ответ: *5 банк*
- 1б 7. (1 балл)
 Ответ: *В*
- 1б 8. (1 балл)
 Ответ: *В*
- об 9. (1 балл)
 Ответ: *А*
- об 10. (1 балл)
 Ответ: ~~В, А~~ *Б, А*
- 1б 11. (1 балл)
 Ответ: *верно ✓*
- 1б 12. (1 балл)
 Ответ: 1- *В* , 2- *А* , 3- *Б*
- 1б 13. (1 балл)
 Ответ: *В*
- об 14. (1 балл)
 Ответ: *Г В Д*
- 1б 15. (1 балл)
 Ответ: *флорист*
- 1б 16. (1 балл)
 Ответ: 1- *нет* , 2- *да* , 3- *да*

15 (1 балл)
Ответ: Б В

16 (1 балл)
Ответ: ХЛЕБОВО

17 (2 балла)
Эмульсии: жале
Суспензии: сухая смесь

20. Творческое задание (10 баллов)



Треугольники, круги, квадраты, прямоугольники,
призма

Ответ: важные

5. Установите соответствие между этапами учебного проектирования и видами деятельности.

Вид деятельности	Этап проектирования
А) сбор, изучение и обработка информации по теме проекта	1. Конструкторский
Б) составление конструкторской документации	2. Заключительный
В) отработка навыков выполнения технологических операций	3. Технологический
Г) подготовка и проведение презентации проекта	4. Поисковый

1- 4 2- 1 3- 3 4- 2

6. Для качественной покраски деревянной стены площадью 13 квадратных метров необходимо положить два слоя масляной матовой краски с временным перерывом в 24 часа. Известно, что на покраску 1 квадратного метра стены первым слоем требуется 130 грамм краски, а на покраску 1 квадратного метра стены вторым слоем - 80 грамм краски. Краска продаётся только в пластиковых банках, вес краски в банке - 500 грамм. Определите количество банок, необходимое для качественной покраски стены. Ответ запишите целым числом.
7. Информация о товаре с целью его продажи – это: __
- А) лозунг
 Б) обращение
 В) реклама
 Г) торговая марка

Специальная часть

8. Первый проект швейной машины был предложен в конце 15 века. Кто был автором этого проекта:

			
А) Леон Баттиста Альберти	Б) Лоренцо Валла	В) Леонардо да Винчи	Г) Исаак Ньютон

9. Алиса нашла в бабушкином комодке красивую ткань и решила узнать её волокнистый состав. Она внимательно рассмотрела ткань, потрогала её, затем вытянула пару ниток, одну из которых разорвала, а другую сожгла, соблюдая правила техники безопасности. К какому выводу пришла Алиса, если она получила следующие результаты:

Фактура поверхности	шероховатая, матовая
Мягкость	средняя
Сминаемость	малая
Вид обрыва нити	кисточка из извитых волокон
Горение нити	чёрный шарик, запах жжёного пера

Выберите один правильный ответ.

А) ткань шелковая Б) ткань льняная В) ткань шерстяная Г) ткань хлопчатобумажная

10. Прочитайте определение и вставьте в него верные варианты пропущенных слов:
Волокна, получаемые в результате _____ переработки природных полимеров растительного и животного происхождения, называют

(А) искусственными, Б) термической, В) химической, Г) натуральными)

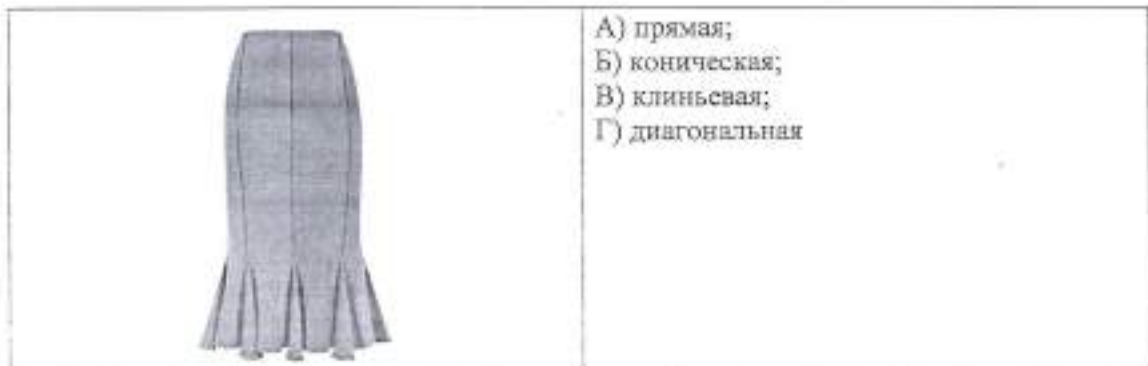
11. Верно ли утверждение, что вид переплетения ткани, является одной из важнейших характеристик строения ткани, которая определяет её внешний вид, физические, механические, технологические и другие свойства: (укажите верно/неверно)

12. Определите соответствие вида одежды и ее стиля:

ОДЕЖДА	СТИЛЬ
1. Джинсы и топ	А – классический
2. Прямая юбка и блузка	Б – романтический
3. Вечернее платье	В – спортивный

1 - _____ 2 - _____ 3 - _____

13. Укажите, какой конструкции юбка представлена на рисунке:



14. Какие задачи решаются при проведении первой примерки швейного изделия (выберите несколько вариантов ответа):

А) просто примерить;
Б) добиться правильного объема;
В) положение плечевых и боковых швов;
Г) прилегание в области горловины;
Д) длину изделия.

15. В какой профессии используются представленные на рисунке инструменты и материалы: (впишите правильный ответ)



Ответ : _____

16. Верны ли следующие утверждения (укажите ответы на предложенные утверждения Да/Нет)

Утверждения	Да	Нет
1. Ламинат – это вид настенного плиточного покрытия.		
2. Для увеличения видимых размеров комнаты можно использовать зеркала.		
3. Чтобы зрительно увеличить высоту потолка в комнате необходимо поклеить обои с вертикально ориентированным узором.		

17. Некоторые фрукты при разрезании темнеют из-за фермента оксидаза полифенола (его также называют тирозиназ), который содержится в клетках фруктов. Как предотвратить потемнение свеженарезанных фруктов перед подачей на стол (выберите несколько правильных ответов):

- А) посыпьте фрукты сахарной пудрой;
- Б) нарежьте свежие фрукты прямо перед тем, как подать их на стол;
- В) сбрызните фрукты небольшим количеством цитрусового сока;
- Г) нет правильного ответа.

18. Слово «Суп» на Руси появилось во времена Петра Первого. До восшествия его на престол на Руси имелось много первых блюд (жидких блюд). Как называли любые жидкие блюда на Руси до Петра I. Впишите слово в пустые клетки, используя буквы ВЁЛОБХО

--	--	--	--	--	--	--	--

19. Существуют следующие виды дисперсных систем: эмульсии (жидкая фаза в жидкой среде), суспензии (твердая фаза в жидкой среде). Приведите по одному реальному примеру эмульсии и суспензии. (2 балла).

20. Творческое задание (10 баллов)



Театр – это волшебный мир. Он дает уроки красоты, морали и нравственности. А чем они богаче, тем успешнее идет развитие духовного мира. детей...» ...

Театр теней – это удивительный и зрелищный вид театрального искусства, форма визуального искусства, зародившаяся в Азии свыше 1700 лет назад. Родиной теневого театра считается Китай. Актёрами выступают специальные плоские куклы, сделанные из бумаги, кожи или картона, которые находятся между источником света и экраном. Когда куклы прислоняется к экрану с задней стороны, то их тень становится видна на передней стороне экрана.

Представьте, что перед вами экран.

Изобразите, используя геометрические фигуры, (прямоугольник, квадрат, треугольник, овал, окружность и т.д.) силуэты главных персонажей сказки А.Толстого «Приключения Буратино»: Буратино, Пьеро, Мальвины и укажите названия используемых геометрически фигур.

98/48

2475

Всероссийская олимпиада школьников 2022-2023 учебный год
Школьный этап. Технология, 5-6 класс
Профиль «Культура дома, дизайн и технологии»
Время выполнения 45 мин. Максимальное количество баллов – 20

Бланк ответа

Используйте для записи только отведенное для каждого вопроса место. Не пишите на бланке свое имя, фамилию или другие сведения, которые могут указывать на авторство работы.

Никаких пометок в бланке ответов быть не должно!

Вопрос 1.

15 ОТВЕТ: В

Вопрос 2.

15 ОТВЕТ: В

Вопрос 3.

05 ОТВЕТ: _____

Вопрос 4.

15 ОТВЕТ: 1-в) 2-а) 3-в)

Вопрос 5.

15 ОТВЕТ: 1-в) 2-в) 3-а)

Вопрос 6.



Вопрос 7.

05

Чесание	
формирование ленты – ровницы	
изготовление ткани	
отбеливание ткани	
разрыхление	
окраска ткани	

Общая оценка
Третья часть

Вопрос 8.

ОТВЕТ: а - износ

б _____

в _____

г _____

д _____

05

Вопрос 9.

ОТВЕТ: Б)

15

Вопрос 10.

ОТВЕТ: А)

15

Вопрос 11.

ОТВЕТ: Б)

15

Вопрос 12.

ОТВЕТ:

а - кружочки	<u>б</u>	г - дольки	<u>н</u>
б - кубики	<u>с</u>	д - брусочки	<u>а</u>
в - соломка	<u>л</u>	е - ломтики	<u>б</u>

05


Вопрос 13.



Вопрос 14

Творческое задание

14. Творческое задание

№ П/П	Задание	Ответ (за каждый ответ 1 балл)
1 25	Какого размера должен быть доскут флиса, чтобы спать игольницу заданного параметра? а) 10 x 10 см. б) 10 x 15 см в) 15x15 см г) 20 x 20 см д) е) 20 x 10см	15x15 Ушивать припуски на швы.
2	Обоснуйте свой ответ.	Ушивать припуски на швы.
3	Выполни эскиз раскладки выкройки на ткани	
4	Как можно украсить игольницу? Выбери Не правильный ответ. а) вышивкой, б) пайетками, в) аппликацией из бумаги, г) тесьмой, д) кружевами	
5	Перечисли инструменты, необходимые для изготовления игольницы	швейная машинка, нитки, нож, ткань, картон.
6	Какие из стежков можно использовать для изготовления игольницы? а) стебельчатый; б) «козлик»; в) «шов вперед иголку»; г) тамбурный.	
Итого	46	